

# お困りごとはありませんか？

ひとりで悩まず、まずは相談。

一緒に考え、解決のお手伝いをします。

相談  
無料

## 仕事

なかなか仕事が見つからない...

## 家計

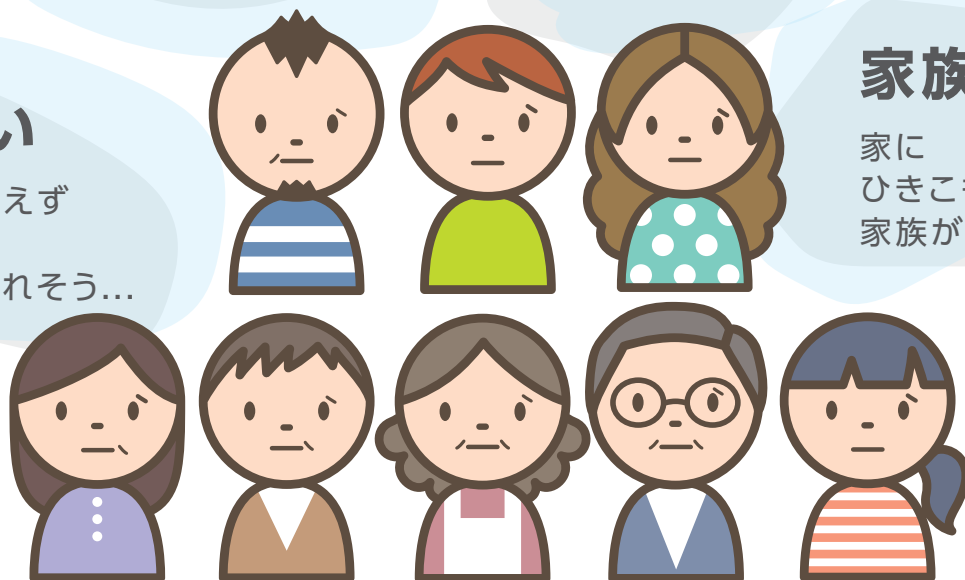
公共料金が払えない...

## 住まい

家賃が払えず家を追い出されそう...

## 家族

家にひきこもっている家族がいる...



## あなたの踏み出す一歩をサポートします。

お金、仕事、家庭… 生活の不安や困りごと…  
あなたのまちの相談窓口にご相談ください。  
ご家族やお友達など周囲の方からの  
ご相談も受け付けています。

秘密は  
守られます

安心して  
ご相談  
ください

かながわ こんきゅう 検索

# 神奈川県内の生活困窮者自立相談支援機関 相談窓口一覧

## ■ 市にお住まいの方

令和2年4月現在

市	お問合せ先	電話番号	所在地
横浜市	鶴見区生活支援課	045-510-1785	鶴見区鶴見中央3-20-1
	神奈川区生活支援課	045-411-7103	神奈川区広台太田町3-8
	西区生活支援課	045-320-8415	西区中央1-5-10
	中区生活支援課	045-224-8249	中区日本大通35
	南区生活支援課	045-341-1207	南区浦舟町2-33
	港南区生活支援課	045-847-8404	港南区港南4-2-10
	保土ヶ谷区生活支援課	045-334-6266	保土ヶ谷区川辺町2-9
	旭区生活支援課	045-954-6069	旭区鶴ヶ峰1-4-12
	磯子区生活支援課	045-750-2408	磯子区磯子3-5-1
	金沢区生活支援課	045-788-7815	金沢区泥亀2-9-1
	港北区生活支援課	045-540-2329	港北区大豆戸町26-1
	緑区生活支援課	045-930-2333	緑区寺山町118
	青葉区生活支援課	045-978-2341	青葉区市ヶ尾町31-4
	都筑区生活支援課	045-948-2311	都筑区茅ヶ崎中央32-1
	戸塚区生活支援課	045-866-8431	戸塚区戸塚町16-17
	栄区生活支援課	045-894-8400	栄区桂町303-19
	泉区生活支援課	045-800-2305	泉区和泉中央北5-1-1
	瀬谷区生活支援課	045-367-5705	瀬谷区二ツ橋町190
	よこはま若者サポートステーション	045-290-7234	西区北幸1-11-15 横浜STビル3階
	湘南・横浜若者サポートステーション	0467-42-0203	鎌倉市小袋谷1-6-1 2・3階
川崎市	だいJOBセンター(生活自立・仕事相談センター)	044-245-5120	川崎区駅前本町11-2 川崎フロンティアビル5階
相模原市	緑区自立支援相談窓口	042-774-1131	緑区橋本6-2-1 シティ・プラザはしもと6階 市就職支援センター内
	中央区自立支援相談窓口	042-769-8206	中央区富士見6-1-20 あじさい会館5階
	南区自立支援相談窓口	042-701-7717	南区相模大野6-22-1 南保健福祉センター1階
横須賀市	生活福祉課	046-822-8070	横須賀市小川町11
平塚市	くらしサポート相談	0463-21-8813	平塚市浅間町9-1 平塚市役所本館1階
鎌倉市	インクル相談室鎌倉	0467-46-2119	鎌倉市大船1-23-19 秀和第5ビル3階
藤沢市	バックアップふじさわ	0466-50-3533	藤沢市朝日町1-1 藤沢市役所本庁舎2階
	北部福祉総合相談室	0466-46-0046	藤沢市湘南台1-8 湘南台文化センター2階
	バックアップふじさわ社協	0466-47-8131	藤沢市朝日町1-1 藤沢市役所分庁舎1階
小田原市	生活支援課 自立支援係	0465-33-1892	小田原市荻窪300
茅ヶ崎市	生活自立相談窓口	0467-82-1111	茅ヶ崎市茅ヶ崎1-1-1
逗子市	逗子市社会福祉協議会 地域生活支援係	046-876-6222	逗子市桜山5-32-1
三浦市	自立相談支援センター いっしょ	046-888-7347	三浦市南下浦町菊名1258-3
秦野市	はだの地域福祉総合相談センター『きゃっち。』	0463-83-2751	秦野市緑町16-3 秦野市保健福祉センター内
厚木市	福祉総務課 自立支援担当	046-225-2895	厚木市中町3-16-1 厚木市役所第2庁舎1階
大和市	自立相談窓口	046-200-6177	大和市鶴間1-25-15 大和市役所第2分庁舎内
伊勢原市	生活福祉課 保護係	0463-94-4726	伊勢原市田中348
海老名市	生活支援課	046-235-9015	海老名市勝瀬175-1
座間市	生活援護課 自立サポート担当	046-252-8566	座間市緑ヶ丘1-1-1
南足柄市	福祉課 生活援護班	0465-73-8022	南足柄市関本440
綾瀬市	福祉総務課	0467-70-5624	綾瀬市早川550

## ■ 町村にお住まいの方

町村	お問合せ先	電話番号	所在地
葉山町	二宮町	045-311-8874	横浜市神奈川区沢渡4-2 神奈川県社会福祉会館内
寒川町	愛川町		
大磯町	清川村		
中井町	開成町	0465-35-0810	小田原市荻窪306
大井町	箱根町		
松田町	真鶴町		
山北町	湯河原町		