



肺、シンドイ？ ハイ！サポートしましょ！



「肺の日」ロゴマーク
キーホルダー

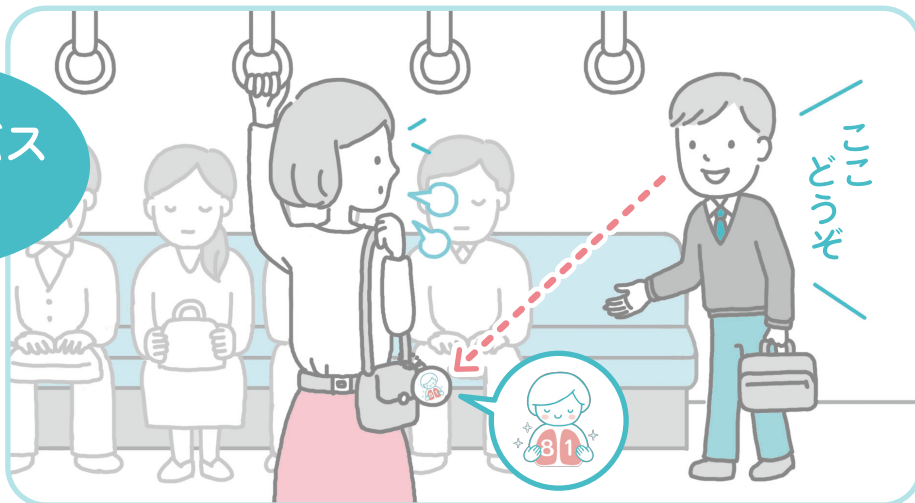
&

「肺の日」キャラクター
はいまるくんキーホルダー

8月1日「肺の日」の普及と、肺を大切にしたいという
願いを込めたロゴマークです。肺の悪い人が
このキーホルダーを身に付けることで、周囲の人が
サポートしやすくなるような環境を広めていきます。

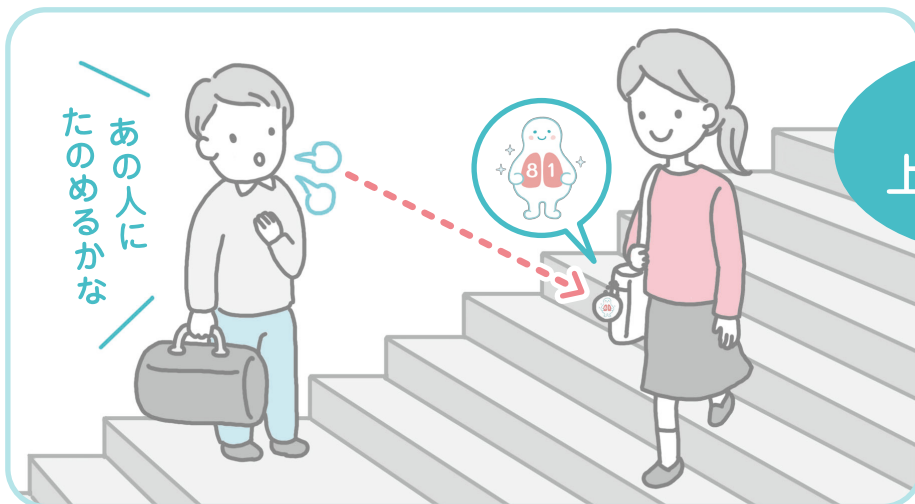
8月1日「肺の日」の認知度を広めるために生まれた
キャラクターです。肺の病気に理解のある人が
このキーホルダーを身に付けることで、肺の悪い人が
サポートを求めやすくなるような環境を広めていきます。

電車やバス
の中で



はい
まるくん
どうぞ

あの人に
たのめるかな



階段の
上り下りで

みなさまのあたたかいご協力をお願いします

イラスト：irodori

グラフィックデザイナーの経験を経て、フリーのイラストレーター・デザイナーとして活動中。
肺の日ロゴマーク & 肺の日キャラクターはいまるくんの制作を担当。